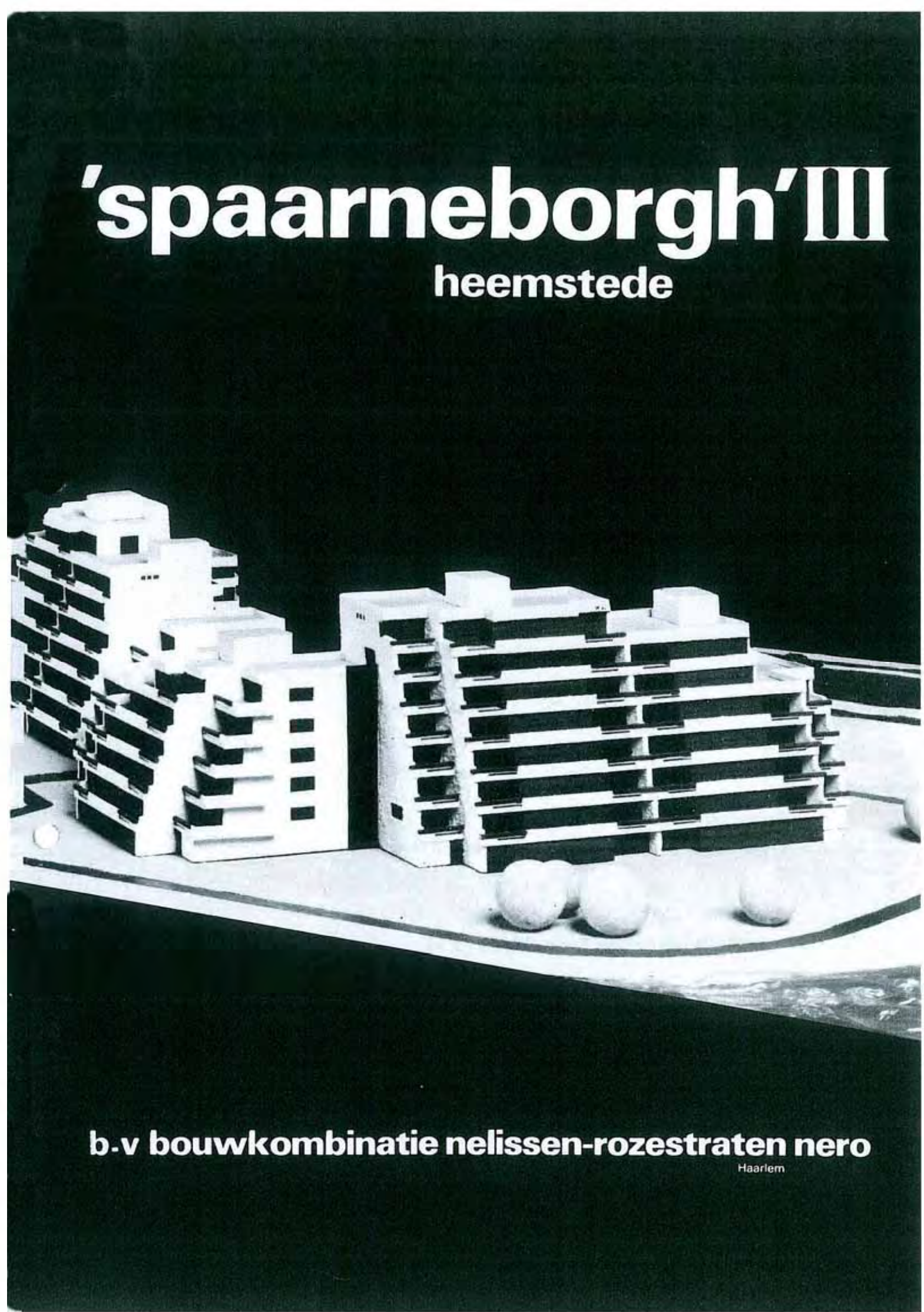


'spaarneborgh' III

heemstede



b.v bouwcombinatie nelissen-rozestraten nero

Haarlem

UW AANTEKENINGEN

Bouwonderneming

B.V. Bouwkombinatie Nelissen - Rozestraten Nero

Architekt

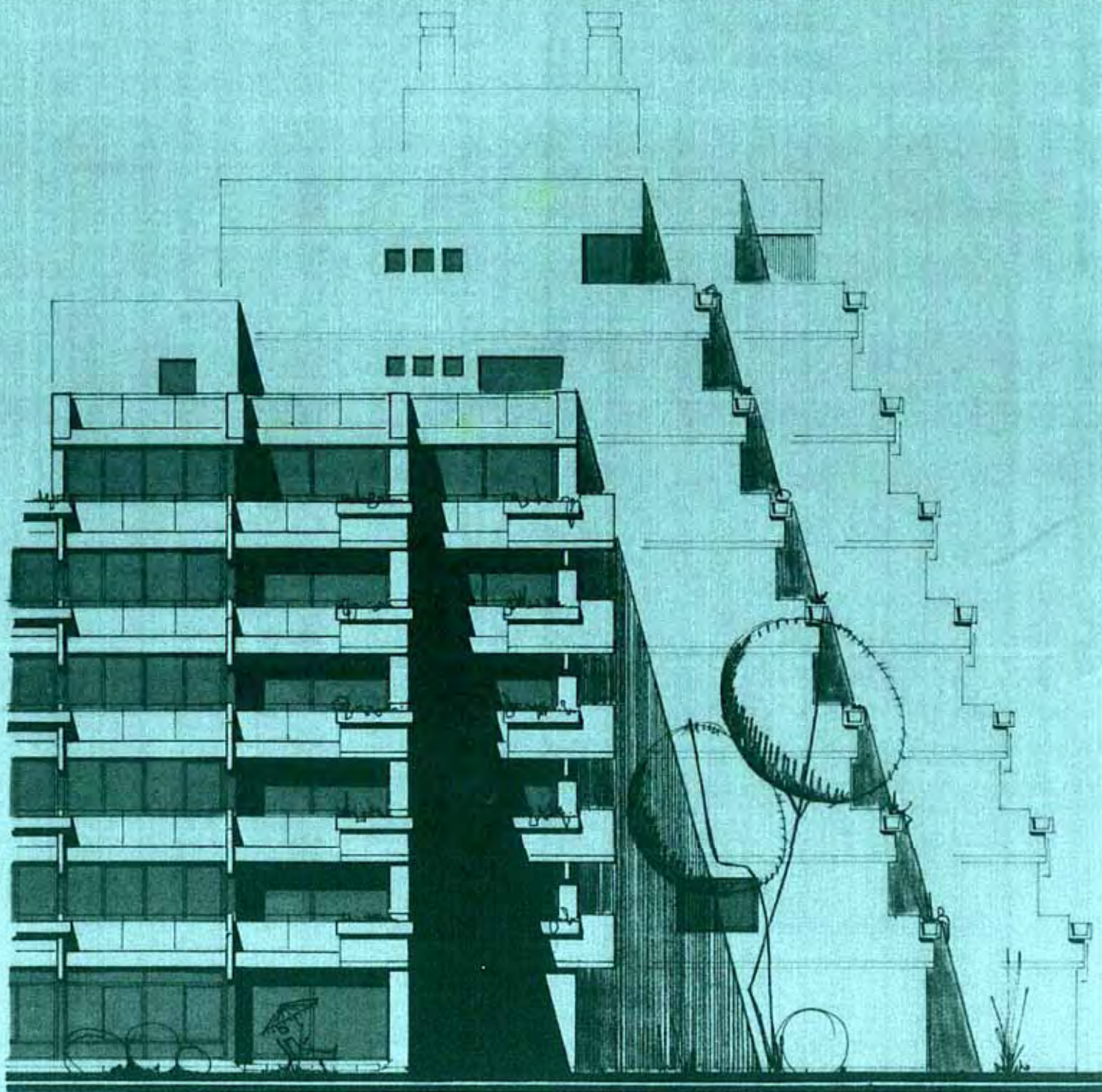
Architectuurburo Cees Koster BV

Verkooporganisatie

Makelaarskombinatie 'spaarneborgh'

Boonstra Makelaardij B.V. - Haarlem
Stolbergstraat 1 - tel. 023 - 31 91 92 *

Makelaarskantoor W. Bos B.V. - Heemstede
Zandvoortselaan 57 - tel. 023 - 28 37 40*



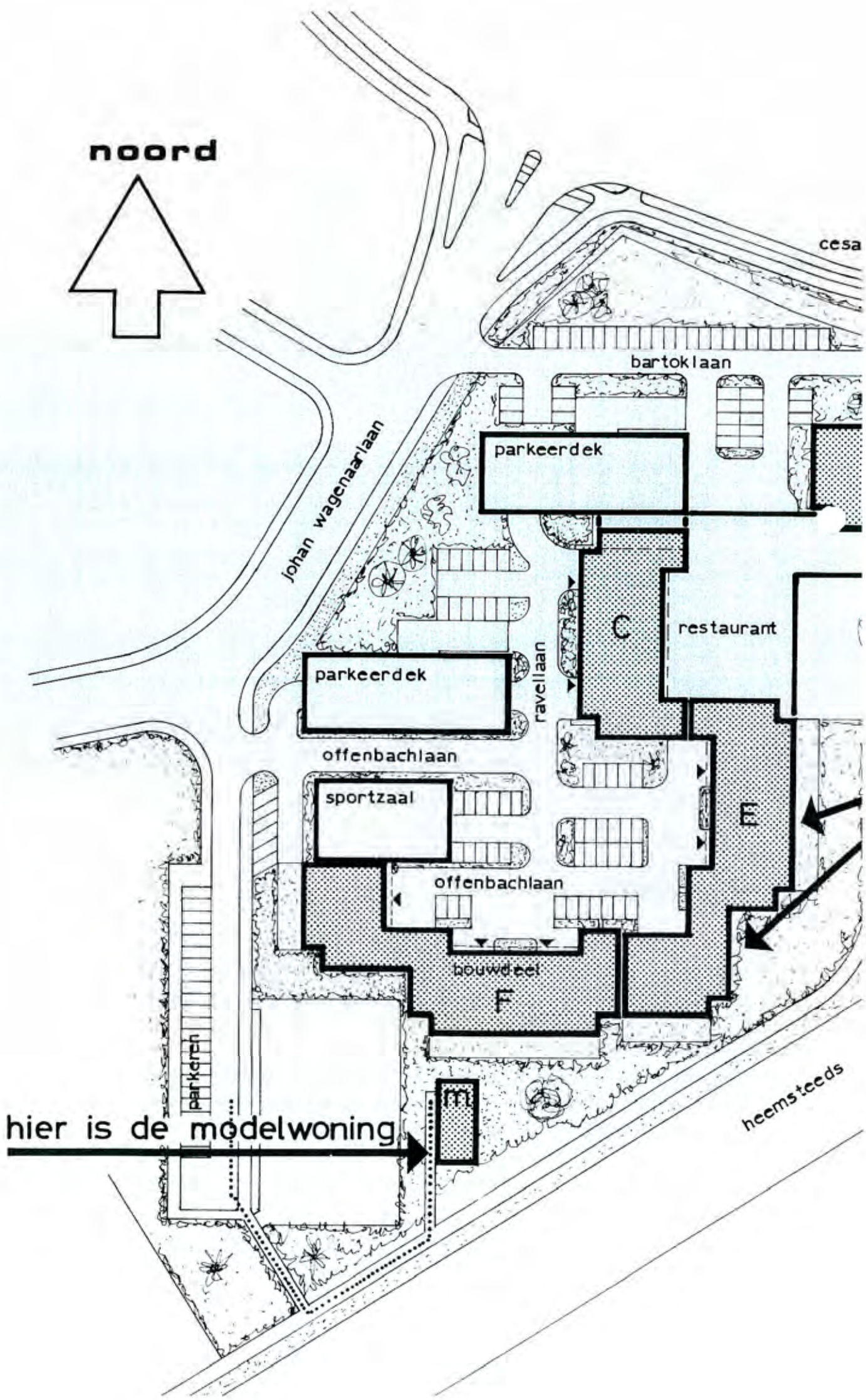
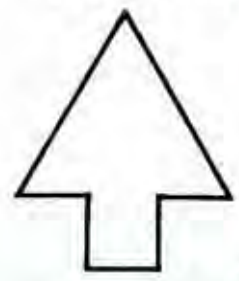
'spaarneborgh'

Een rijk geschakeerd harmonisch geheel van woningen met royaal terras, uniek in de wijde omgeving. Een fraai project dat de afsluiting gaat vormen van de bebouwing in de zuid-oosthoek van de Schouwbroekerpolder te Heemstede. Veel levendigheid zal ontstaan door de in het plan geïntegreerde jachthaven en het restaurant met terrassen aan het water. De haven komt in open verbinding te staan met het Spaarne. De meeste woningen hebben uitzicht op voornoemde jachthaven en het Heemsteeds Kanaal en zijn gelegen aan de Offenbachlaan, nabij de Johan Wagenaarlaan.

De aanblik van de woningen is riant representatief, vooral door de variatie in de opzet, de verspringingen (van de terrassen) en de verschillen in hoogte, n.l. 4 tot 8 bouwlagen.

De bouwwijze garandeert u een prachtig uitzicht en een maximum aan rust en privacy.

noord

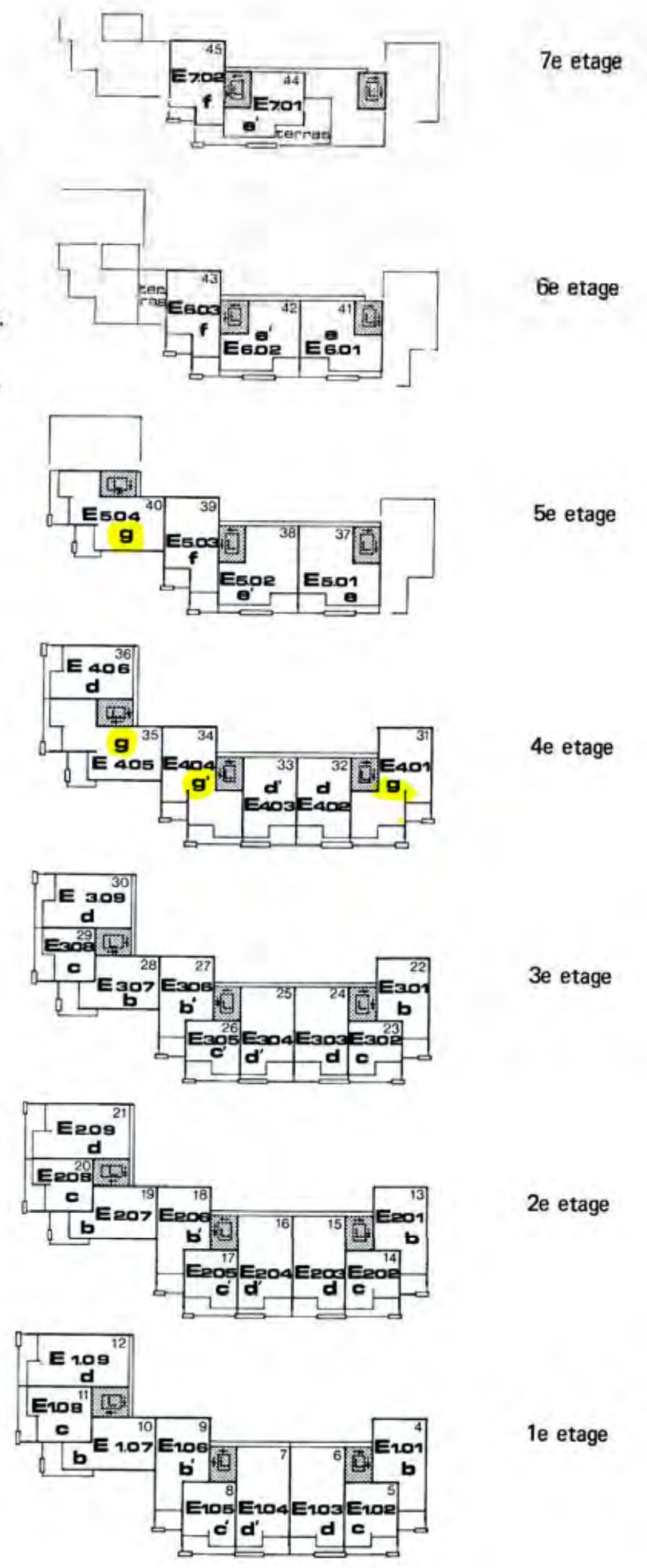


hier is de modelwoning

Schematisch overzicht van de etages

- E 0.01 t/m 7.02 woningnummers
- a t/m g woningtypen
- B berging
- H hydrofooruimte
- L lift
- P praktijkruimte o.d.
- C containerruimte
- gemeensch. ruimte

Type	aantal kamers
a	3
b	3
c	2
d	3 of 4
e	4
f	3 of 4
g	4



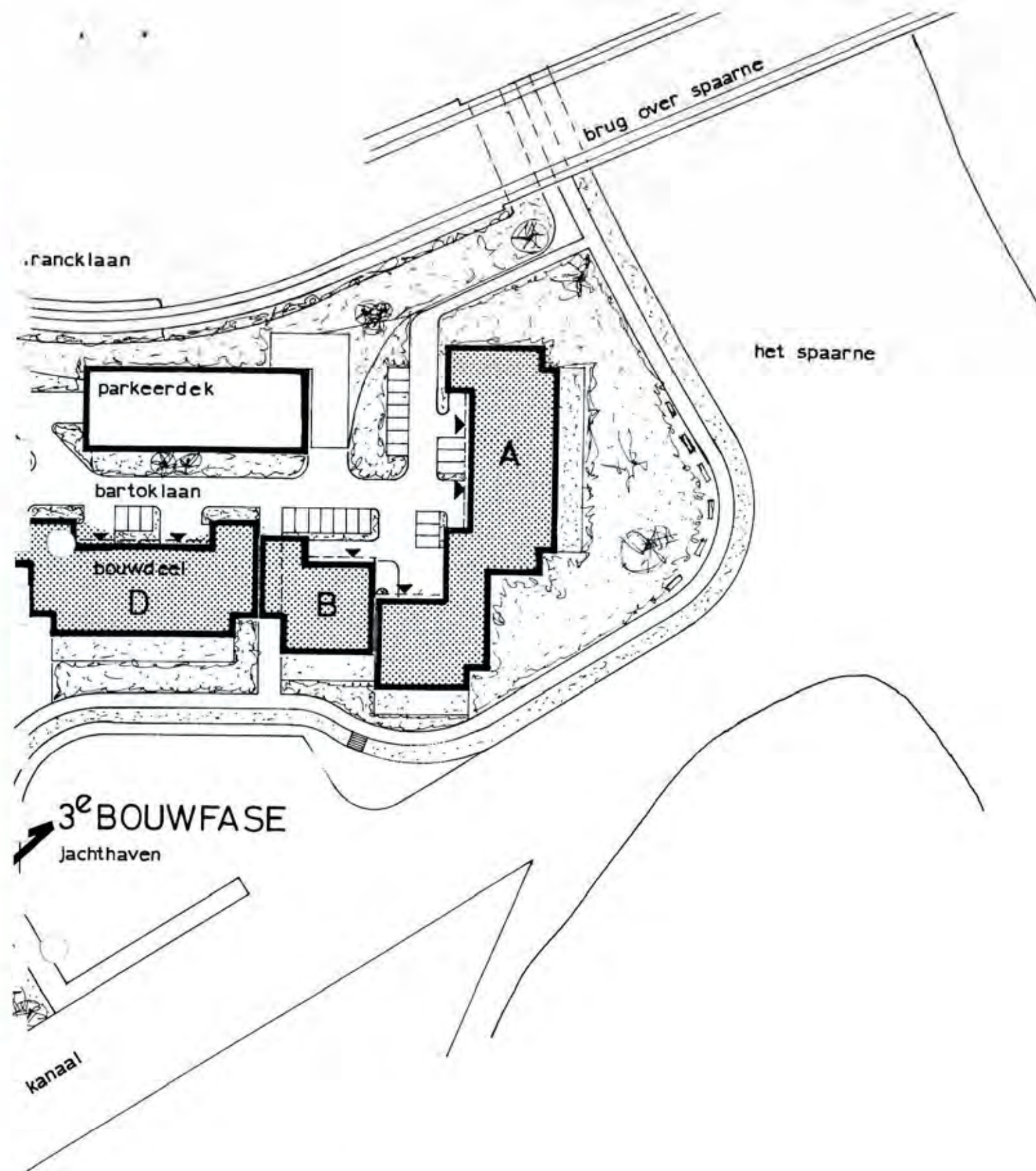


KOMPLETE KEUKEN

De moderne keukens worden compleet ingericht met elektrische apparaten als koelkast, vaatwasmachine, elektrische kookplaten en ovens.

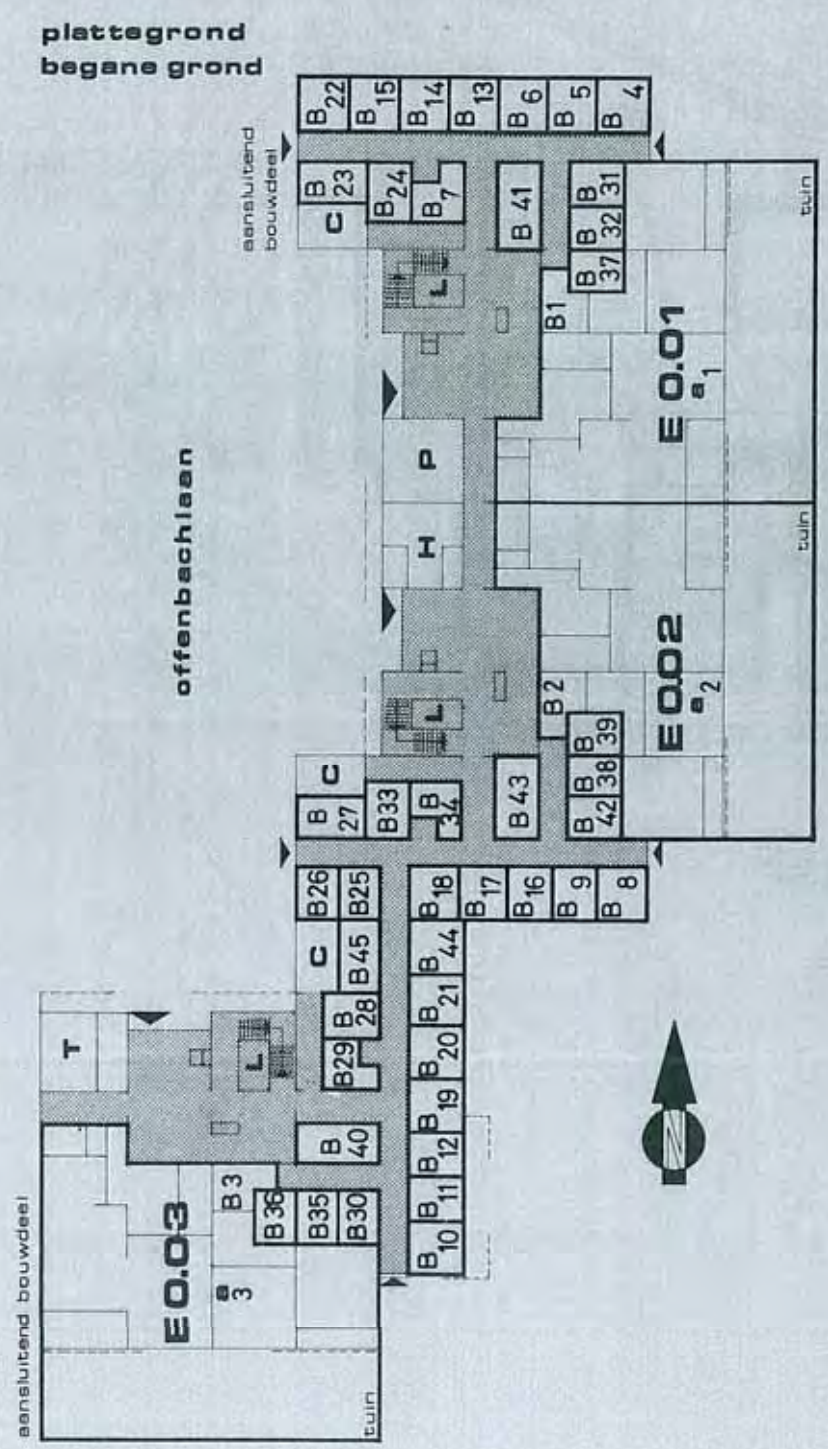
Bij de grote woningen is de oven op ooghoogte, bij de twee-kamerwoningen onder de kookplaat. Gasaansluitingen zijn niet aanwezig

Bij de drie- en vier-kamerwoning wordt een royale keuken, bij de twee-kamerwoning een compactere geplaatst.



KOMT U ZICH IN ONZE MODELWONING OVERTUIGEN

Het project is heel mooi gesitueerd in de driehoek die wordt gevormd door het Spaarne en het Heemsteeds Kanaal. Als u zich wilt komen oriënteren op uw toekomstige terraswoning, ziet u hier duidelijk hoe u het bouwobject kunt bereiken. Er is een modelwoning ingericht, waar we u gastvrij zullen ontvangen.



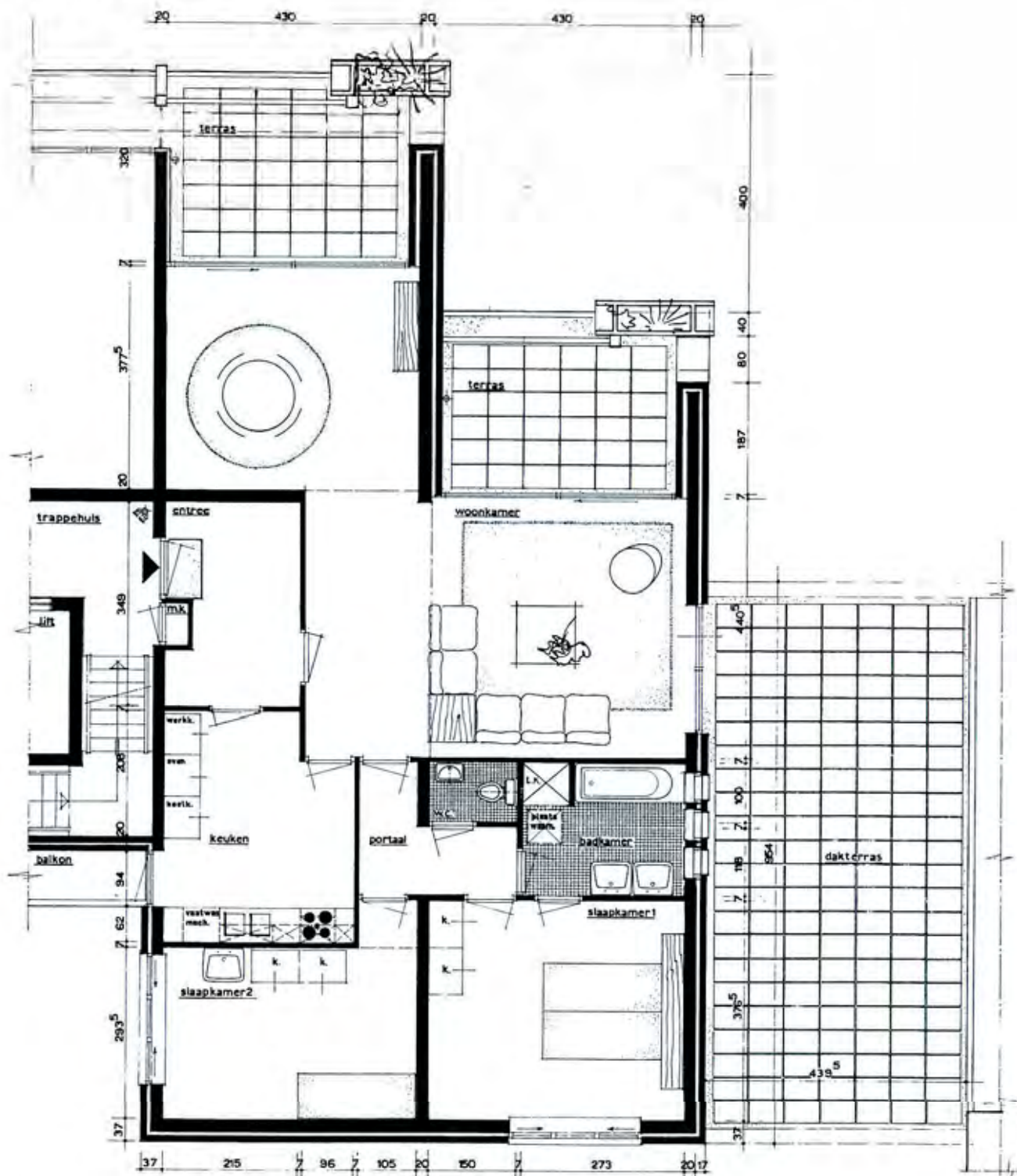
KEUZE IN DE 3e BOUWFASE

Er zijn 9 twee-kamer, 27 drie-kamer en 9 vier-kamerwoningen ontworpen. De slaapkamers zijn zeer royaal, de woonkamers zijn in L- of Z-vorm, in sommige woningen ook rechthoekig al naar gelang het type, met een oppervlakte van 30 tot 50 m². De rijke verscheidenheid in vorm en grootte biedt de mogelijkheid om een persoonlijke keuze te doen voor echt individueel wonen.

Voorbeeld van een driekamerwoning op de zesde etage

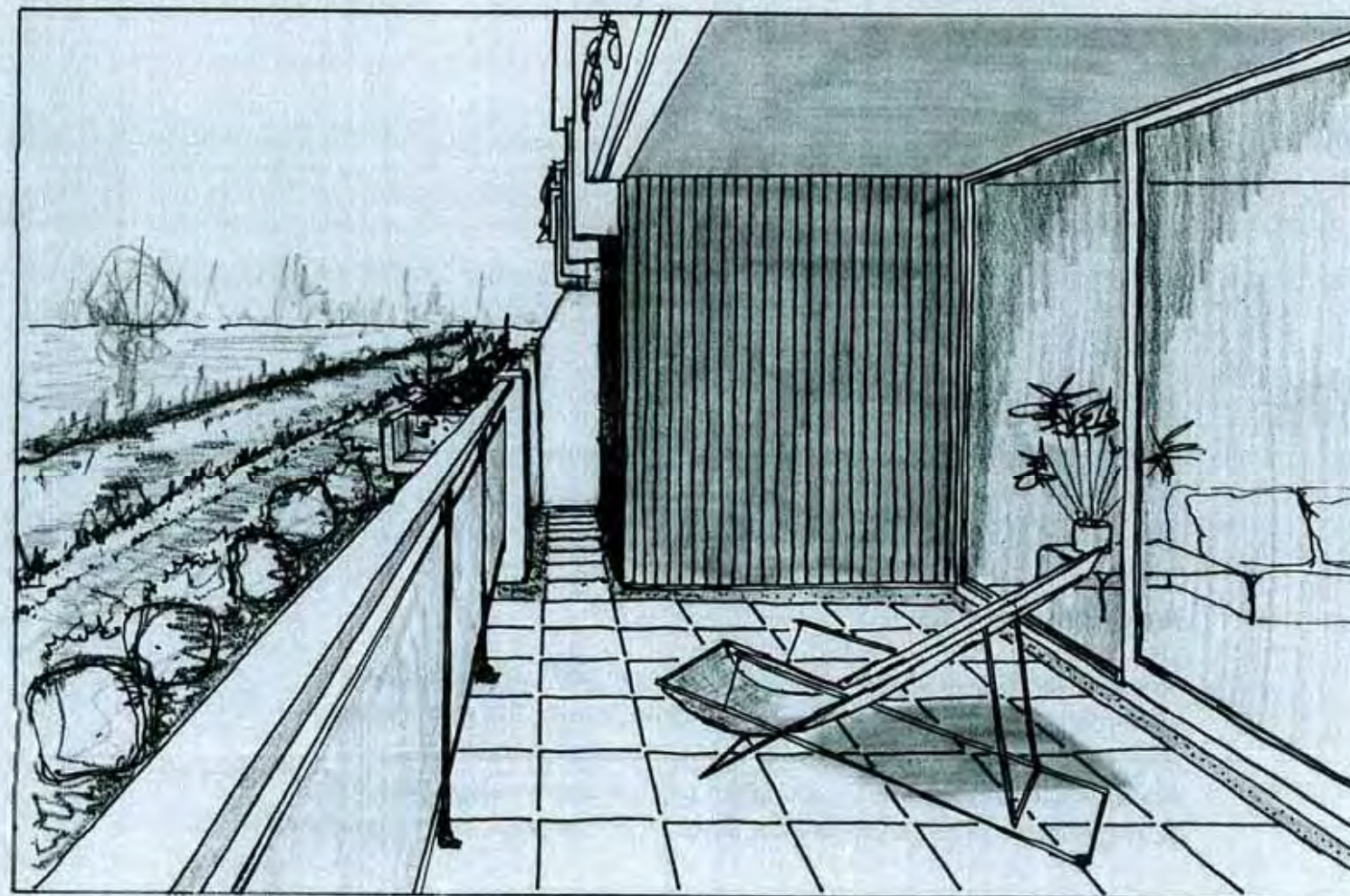
WONING E 6.03

TYPE - f



MOGELIJKHEDEN

Er is een maximum aan privacy, elke woning heeft een toegang vanuit de lifthal. De terraswoningen bieden veel variatie- en combinatiemogelijkheden. De mogelijkheid bestaat ook om twee of meer eenheden samen te voegen.



WOONTERRAS

Elke woning heeft een prachtig woonterras van ca. 3 m diep en ca. 4 m breed. De aanblik van het project wordt verfraaid door bloembakken. In de zomer kan dat een prachtige aanblik opleveren. Vanaf dit terras heeft men een wijds uitzicht.

PARKEERRUIMTEN

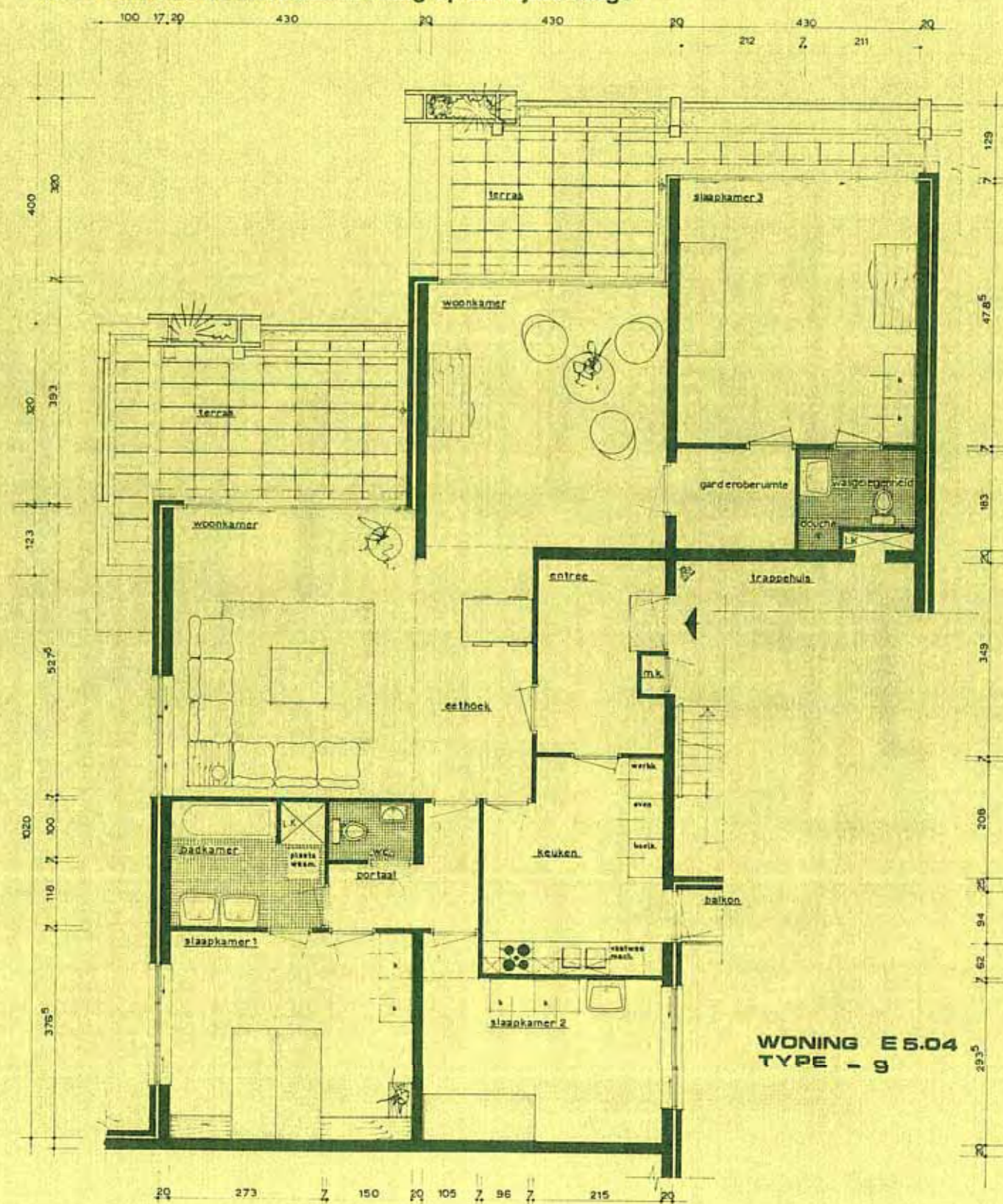
Gezien de gunstige ervaringen elders is er gekozen voor „parkeer-dekken” waaronder en waarop auto's geparkeerd kunnen worden. De vloer van het onderste parkeerdek ligt 50 cm onder het straatniveau en hier kan overdekt geparkeerd worden. Er is veel groen geprojecteerd en door het parkeren te konsentreren op de parkeer-dekken wordt zo min mogelijk groen opgeofferd.

REALISERING

De bouwonderneming wil "Spaarneborgh" in vijf fasen realiseren. De 1e fase (blok A) is in het voorjaar 1975 opgeleverd. De 2e fase (blokken B en D) worden in het voorjaar 1976 opgeleverd. Met blok E is eind 1975 gestart, daarna volgt blok F en als laatste blok C.

Wellicht ten overvloede: het ingetekende meubilair - met uitzondering van hetgeen in de bijgevoegde technische omschrijving is vermeld - is niet in de levering begrepen.

Voorbeeld van de vierkamerwoning op de vijfde etage

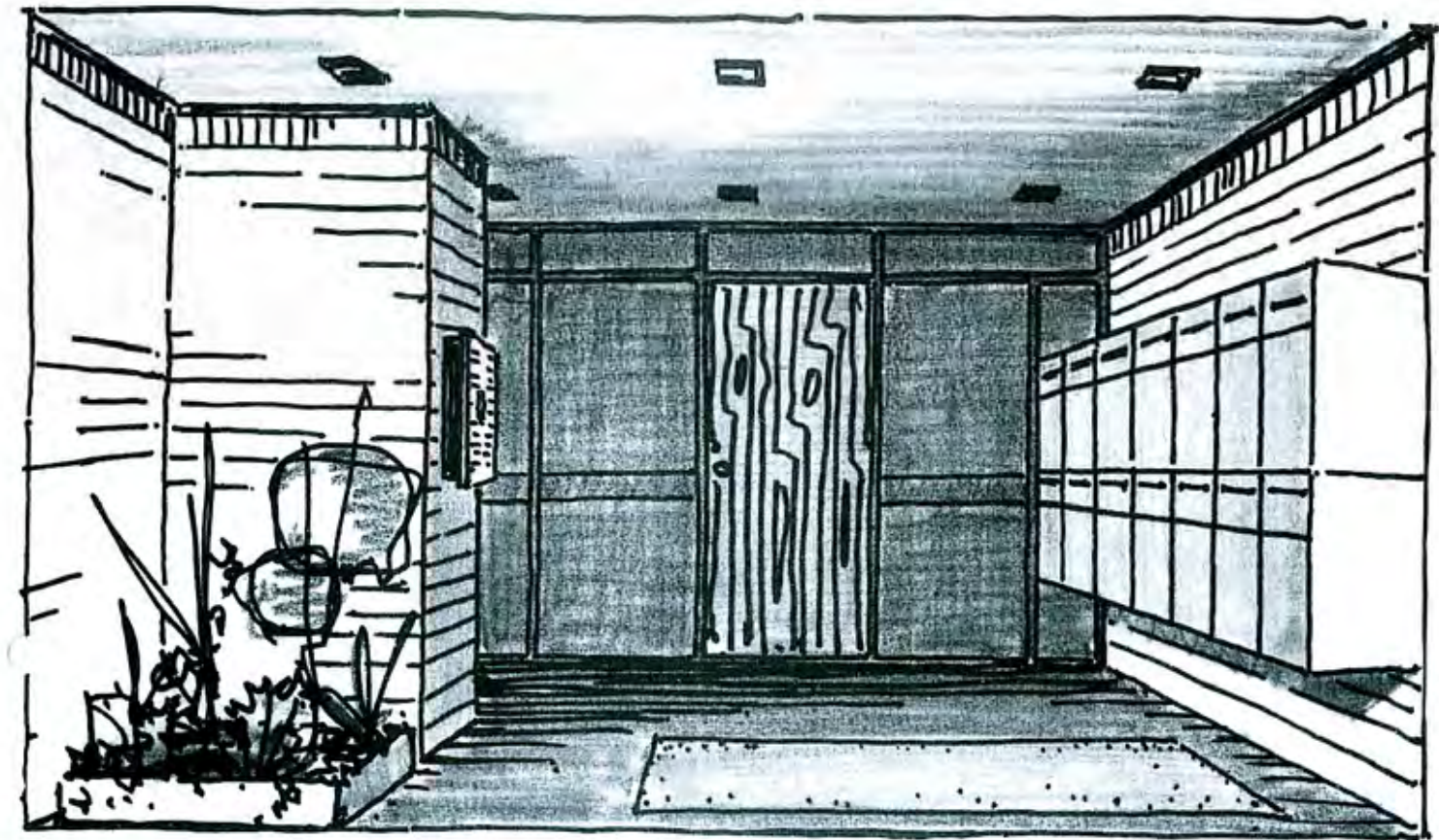
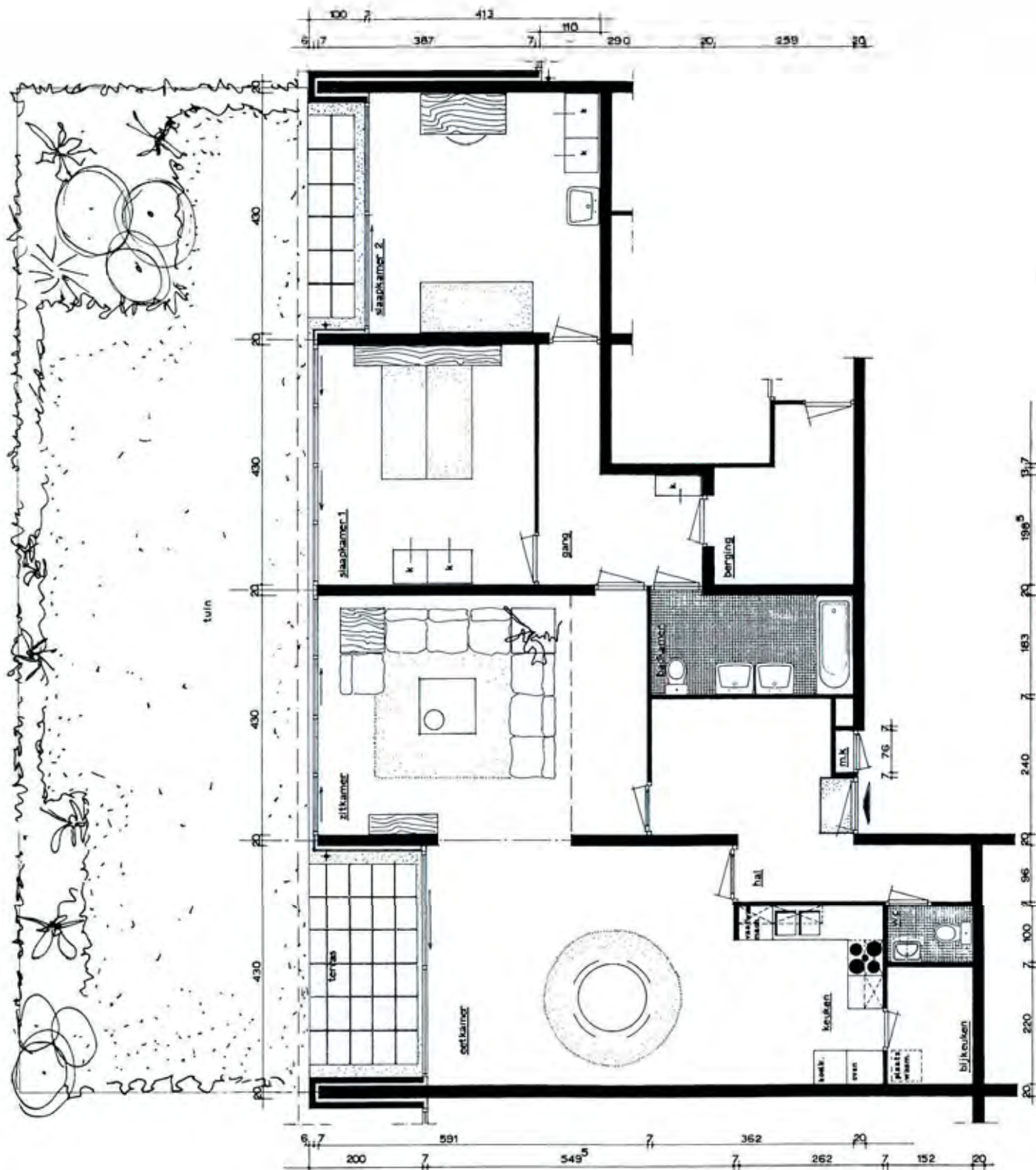


BADKAMER

De luxe betegelde badkamer wordt voorzien van een ligbad, twee wastafels en uitgevoerd in de standaardkleur bahama beige. Eventuele kleur naar eigen keuze is mogelijk. Dit geldt ook voor het andere sanitair.

Voorbeeld van een driekamerwoning op de parterre

WONING E 0.02
TYPE - B



Afwerking entree woongebouw

vloer:	: bruin rode gres slijptegels 10 x 20; vloermat
wanden	: schoon metselwerk MBI-steen
achterwand	: hardhouten kozijn met glaspaneel en gefineerde entree deur
kasten	: nader vast te stellen
bellentablo	: idem
plantenbak	: idem
verlichting	: inbouw spots
plafonds	: geschaafde delen

DE REALISERING VAN HET PROJECT

Er zullen 213 terraswoningen worden gebouwd waarin een grote onderlinge verscheidenheid is. De fraai aandoende verspringing stelde de architect voor het probleem van steeds een meter minder diepte voor elke hoger gelegen etage. Dit is opgelost door beneden ruimte te vinden in de diepte en boven in de breedte. De grote gevarieerdheid in de oppervlakte maakt nu tal van boeiende interieur-oplossingen mogelijk. Er zijn drie entrees per gebouw en er is per drie respectievelijk twee woningen een liftbordes.



Voorbeeld van een vierkamerwoning op de zesde etage

WONING E 6.01
TYPE - e

